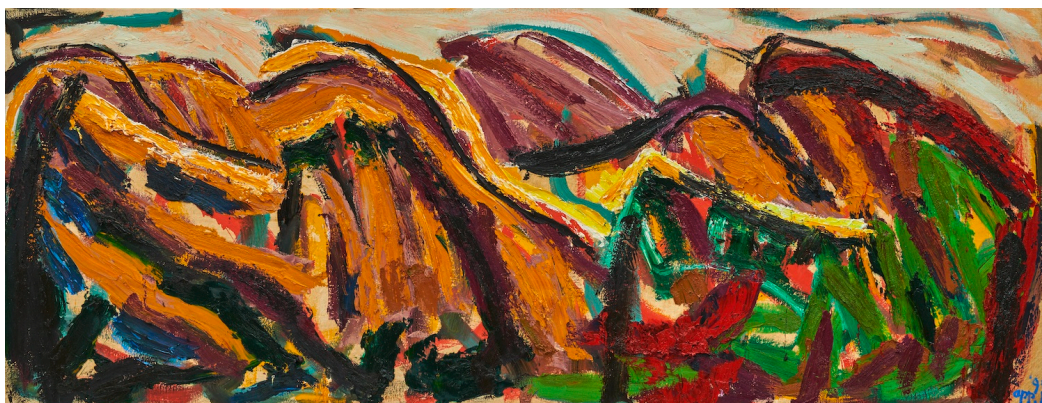


# SLEWE



## **Karel Appel** *Horizon of Tuscany*

24.04 – 27.06.2021

Dit jaar is het 100 jaar geleden dat de beroemdste Nederlandse schilder van na de Tweede Wereldoorlog, **Karel Appel** (1921-2006), werd geboren. Ter gelegenheid hiervan is Slewe Gallery verheugd de tentoonstelling *Horizon of Tuscany* van Karel Appel te organiseren, die tijdens het weekend van zijn verjaardag, op 25 april, wordt geopend. De tentoonstelling is speciaal ingericht door Rudi Fuchs, voormalig directeur van het Stedelijk Museum en goede vriend van Karel Appel, en georganiseerd in nauwe samenwerking met de Karel Appel Stichting. Bij de tentoonstelling verschijnt een catalogus, vormgegeven door Rutger Fuchs.

De tentoonstelling toont een selectie van vijf schilderijen uit de serie *Horizon of Tuscany* uit 1995. Appel was toen 74 jaar oud. De schilderijen hebben een langgerekt formaat van 115 x 300 cm. Je kunt ze omschrijven als 'late stijl' schilderijen. Appel, bekend om zijn barokke expressionistische geschilderde figuren, portretten en naakten, concentreerde zich halverwege de jaren negentig op het landschap als onderwerp. Een motief dat hij nog niet eerder zo 'an sich' had behandeld. Nu hij in Toscane woonde, begon hij 'naar de natuur' te schilderen, het uitzicht vanaf het terras van zijn huis op de heuvels en cipressen. De motieven van bomen en heuvels worden geabsorbeerd in een alomvattend patroon van ritmisch aangebrachte penseelstreken, waardoor een golvend pulserend verfoepervlak ontstaat als een kleurrijk tapijt. Naast deze schilderijen is ook een serie werken op papier met dezelfde titel te zien, die hij in dezelfde periode met overeenkomstig motief heeft gemaakt.

De laatste jaren krijgen de late werken van Appel internationaal steeds meer belangstelling met grote tentoonstellingen bij Blum en Poe in Los Angeles, Max Hetzler in Berlijn, Jahn und Jahn in München en Almine Rech in Parijs. Slewe Gallery toonde eerder laat werk van Appel in 2011 in de door Rudi Fuchs gecureerde tentoonstelling *Couplet 7*, en in 2016 met een groep abstracte schilderijen uit 1978-1980, onder de titel *Reset*. De tentoonstelling *Horizon of Tuscany* bij Slewe Gallery maakt deel uit van andere activiteiten ter gelegenheid van Appels 100<sup>ste</sup> geboortejaar, waaronder een tentoonstelling van sculpturen bij Max Hetzler Gallery in Berlijn dit voorjaar, de publicatie *Karel Appel. Collages 1957-1968* door Jahn und Jahn uit München en een presentatie van twee sculpturen uit de jaren tachtig bij EenWerk in Amsterdam.

Slewe Gallery  
Kerkstraat 105 A  
1017 GD Amsterdam  
The Netherlands

t 31 20 625 72 14  
m 31 6 51 08 09 22  
info@slewe.nl  
www.slewe.nl